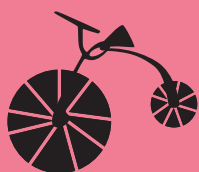


OFFERTA FORMATIVA per le scuole a.s. 2024/25

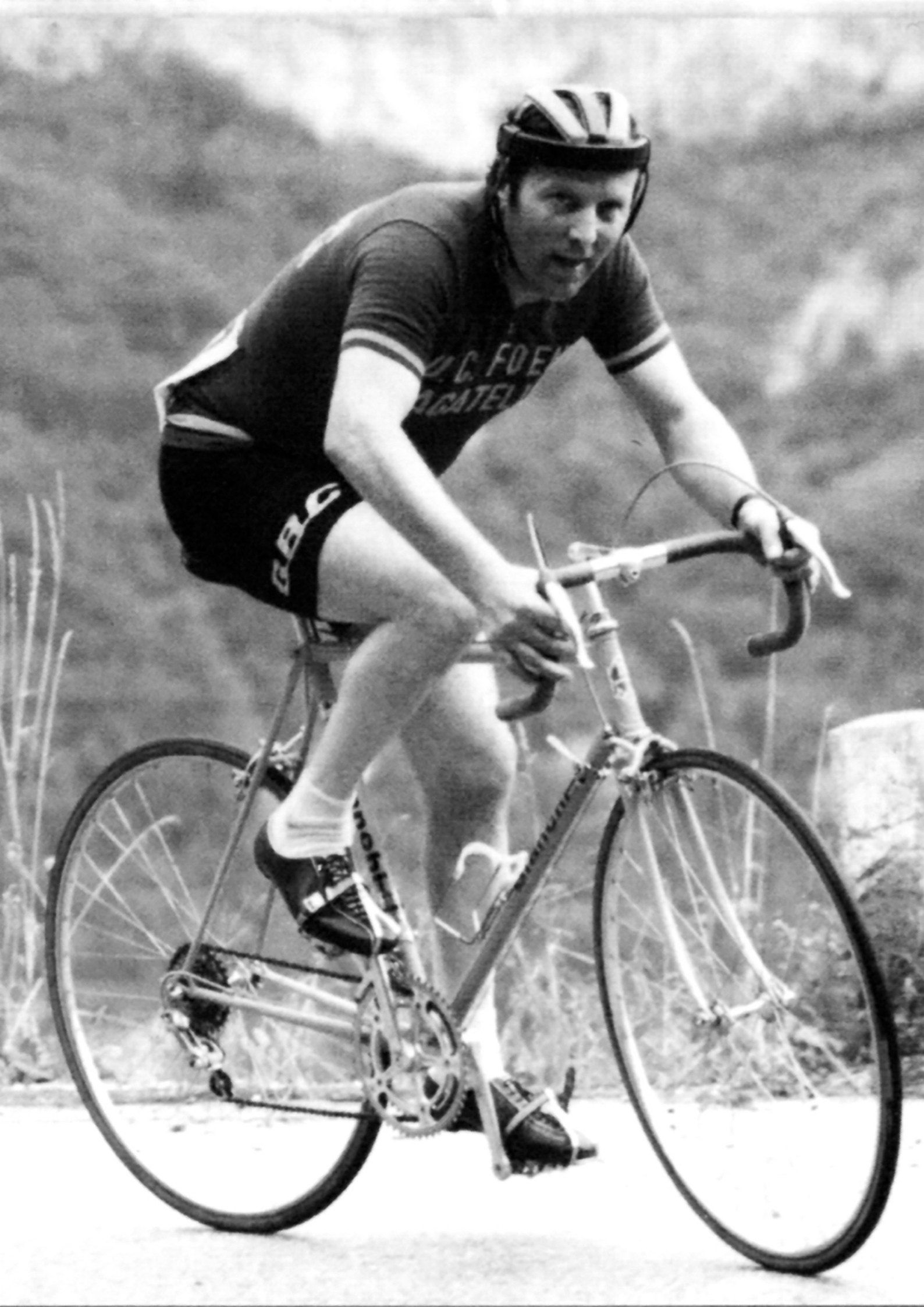
MUSEO STORICO DELLA BICICLETTA DI CESIOMAGGIORE



Museo Storico
della Bicicletta
Toni Bevilacqua

a cura di

I S  I P S E
sinergie • strategie • territorio



INDICE

L'ASSOCIAZIONE ISOIPSE	4
MUSEO STORICO DELLA BICICLETTA "TONI BEVILACQUA"	6
PERCORSI DIDATTICI	8
LABORATORI BREVI	12
LABORATORI LUNGI	14
VISITA GUIDATA CON APPROFONDIMENTI TEMATICI	16
INFO, COSTI E CONTATTI	18

L'ASSOCIAZIONE ISOIPSE

1.

CHI SIAMO? L'ASSOCIAZIONE ISOIPSE

Nelle carte geografiche, le curve di livello (o isoipse) consentono di rappresentare, su mappe bidimensionali, la tridimensionalità della realtà. Come le isoipse delle mappe, l'Associazione Isoipse abbraccia l'intero territorio bellunese e ne racconta picchi e asperità, centri abitati e angoli nascosti. L'Associazione Isoipse è formata da un gruppo di professionisti che desiderano studiare, raccontare, difendere e promuovere il paesaggio, l'ambiente, l'identità, la società e la cultura delle Dolomiti. Gli educatori didattici gestiscono l'offerta formativa rivolta alle scuole, propongono eventi ludico-didattici e corsi di formazione in diversi musei. L'offerta dell'Associazione Isoipse, oltre a indirizzarsi alle scuole di ogni ordine e grado, si rivolge ad altre fasce di età - adulti, anziani - e promuove progetti di formazione rivolti ad insegnanti e ad altri operatori museali.

COME LAVORIAMO? MUSEO PER TUTTI

Lavoriamo affinché il Museo diventi sempre più un luogo capace di accogliere, includere, abbattere barriere, far incontrare generazioni diverse e culture diverse, generare benessere e coscienza civile.

LE COMPETENZE EUROPEE

Nei musei proponiamo esperienze formative che intendono generare una vera e propria mobilitazione delle risorse degli studenti, piccoli e grandi, che lo visitano: l'offerta didattica di Isoipse ha per obiettivo la trasmissione e l'approfondimento di conoscenze e abilità, ma anche e soprattutto l'attivazione e lo sviluppo delle competenze.

Nel contesto del percorso e/o del laboratorio, ogni partecipante è chiamato a mettersi in gioco utilizzando le conoscenze e le abilità che possiede, in combinazione con le proprie attitudini, per affrontare una situazione di apprendimento attiva insieme ai suoi pari. L'esperienza museale è dunque un'occasione per allenare e valutare le competenze della classe in un setting formativo differente dall'aula.

MUSEO STORICO DELLA BICICLETTA "TONI BEVILACQUA"

2.

IL MUSEO

A Cesiomaggiore, paese del ciclismo, si trova il Museo Storico della Bicicletta "Toni Bevilacqua", uno dei più completi del genere in Italia e in Europa, nel quale è esposta una preziosa collezione di biciclette, accessori e memorie del ciclismo nazionale e internazionale. Il Museo nasce dalla donazione di Sergio Sanvido, grande collezionista e artigiano cesiolino che in tutta la sua vita ha raccolto e conservato biciclette storiche e di grandi campioni come Coppi, Bartali, Moser, Pantani ecc.

Il Museo è dedicato ad un ciclista veneto, più volte campione del mondo nella disciplina dell'inseguimento: il veneziano Antonio Bevilacqua.

L'allestimento museale offre un excursus sull'evoluzione meccanica del velocipede, sul suo uso per finalità ludiche, sportive, militari e lavorative ed è il contesto ideale dove trattare temi storici e sociali, dove fare educazione stradale, dove immaginare un futuro sostenibile e tanto altro.

CONTATTI MUSEO

Via Grei n. 6
32030 Cesiomaggiore

www.museostoricobicicletta.it

museostoricodellabicicletta@gmail.com



PERCORSI DIDATTICI

Durata:

1 h 30' - i percorsi didattici si possono abbinare ai laboratori brevi o lunghi, ad un'escursione nel territorio o alle proposte del Museo Etnografico (vedi il libretto delle attività didattiche al Museo Etnografico Dolomiti)

3.

C'ERA UNA VOLTA UNA STRANA BICI

DESTINATARI:
infanzia, primaria

I percorsi didattici nel Museo coinvolgono i bambini e i ragazzi attraverso metodologie e tecniche di didattica attiva, che prevedono momenti ludici ed esperienziali tesi a muovere il loro interesse, mobilitare le loro risorse, generare coinvolgimento, motivazione, benessere.

Il percorso propone un primo approccio giocoso alla Storia. Anche la bicicletta ha una storia interessante! Attraverso la presentazione di esemplari a due ruote strani e curiosi presenti in Museo e ascoltando le storie di vita di alcuni personaggi (di cui indosseremo pure gli abiti!), i bambini più piccoli potranno ricostruire la storia della bicicletta e comprenderne l'evoluzione storica e tecnologica, ma anche scoprire la grande importanza di questo mezzo nella storia del nostro paese.

PEDALARE IN SICUREZZA

DESTINATARI:
primaria, secondaria
di I grado

Nell'area verde di fronte al Museo, attraverso un percorso stradale progettato dagli stessi bambini o ragazzi, alleneremo le nostre conoscenze del codice della strada e le nostre capacità di guida in ambienti urbani. Vestendo i panni di ciclisti, automobilisti, pedoni, poliziotti ecc, esploreremo il corretto utilizzo della bicicletta in strada e impareremo a conoscere il codice, tutte le fondamentali norme di sicurezza e i diritti del ciclista. NB: se possibile, incentiviamo i bambini/ragazzi a portare la propria bicicletta.

CACCIA AL TESORO IN BICICLETTA

DESTINATARI:
primaria, secondaria
di I grado

I partecipanti andranno alla ricerca di biciclette esposte nella collezione museale per dare risposta a dodici quesiti che le riguardano, leggendo le informazioni contenute nelle didascalie che le accompagnano oppure osservando con sguardo attento i particolari che le compongono. La sfida finale da superare sarà il completamento di un cruciverba che consentirà di scoprire per intero il famoso motto pronunciato dallo scienziato più geniale del mondo!

IN BICI PER IL PIANETA

DESTINATARI:
primaria, secondaria
di I grado

“La bicicletta era il veicolo più diffuso alla fine dell'Ottocento. Lo è ancora oggi e lo sarà anche domani per un'umanità assediata dalla crisi energetica e dall'inquinamento” scrive il giornalista e scrittore Claudio Gregori, amico del Museo della Bicicletta. In un percorso a tappe, muovendosi tra fonti fotografiche, pezzi della collezione che raccontano stili di vita del passato, pensieri e parole di scrittori e dati che abbiamo oggi a disposizione sulla mobilità, i ragazzi comporranno un “Manifesto della mobilità sostenibile” che farà da faro nella loro vita.

ORIENTEERING TRA LE VIE DEL PAESE DEL CICLISMO

DESTINATARI:
primaria, secondaria
di I e II grado

LA STORIA IN BICICLETTA

DESTINATARI:
secondaria
di I e II grado

LA SCRITTURA IN BICICLETTA

DESTINATARI:
secondaria
di I e II grado

LA BICICLETTA E IL DESIGN

DESTINATARI:
secondaria
di I e II grado

A Cesiomaggiore, paese della bicicletta, le strade sono tutte dedicate ai grandi campioni del ciclismo: c'è la contrada Fausto Coppi e quella Gino Bartali, la contrada Hugo Koblet e quella intestata a Louison Bobet. La sfida di orienteering a gruppi sarà una prova in cui mettere in gioco abilità e competenze di lettura delle mappe e orientamento, ma anche l'occasione per esplorare il paese in un modo originale, incontrando i giganti del pedale che qui continuano a vivere. Al rientro in Museo i ragazzi potranno vedere le bici appartenute ai grandi ciclisti incontrati per le vie del paese e ascoltarne le storie.

I ragazzi completeranno un vero e proprio e-book di classe, attraverso l'osservazione delle biciclette, degli oggetti e la rielaborazione di vari tipi di fonti storiche. L'e-book li porterà ad apprendere attivamente che la bici è stata strumento di lavoro e di emigrazione durante le guerre mondiali, mezzo utilizzato da lavoratori, soldati, staffette partigiane e portatrici, mezzo di emancipazione femminile e sport nazionale seguitissimo fino a metà Novecento. Questo percorso offre l'occasione di attraversare la Storia del nostro paese tra 800 e 900, ma farlo in sella ad una bicicletta è molto più divertente!

La bicicletta non è solo un formidabile mezzo di locomozione, ma è anche, si potrebbe dire, una fantastica "macchina per scrivere". Non a caso le prime e più importanti corse in bici, dal Tour de France al Giro d'Italia, sono state create dai giornali per avere qualcosa di cui scrivere. Con questo laboratorio vogliamo esplorare l'aspetto letterario della bicicletta, partendo dall'esperienza diretta dei ragazzi. Esploreremo insieme le mille possibilità narrative della bici, da quella sportiva a quella storico-naturalistica, passando da quella introspettiva e sociale. Perché ogni pedalata, anche quella all'apparenza più semplice, breve e anonima, a ben vedere è un viaggio che può essere bello raccontare.

Può il leone del logo Peugeot raccontarci qualcosa di una bicicletta? Come mai la maggior parte delle biciclette vecchie sono nere? E come venivano pubblicizzate? Lo sapevate che al museo c'è una bici ispirata ad un ponte? Perché il manubrio dei bicli è a forma di baffo? Cos'è quel pezzetto di gomma che c'è sui manubri delle bici da bambino? Il mondo della bicicletta è ricco di curiosità collegate al mondo del design: dalle semplici forme dei telai alle incisioni sui campanelli, ai colori usati dai grandi campioni passando per la miriade di loghi più o meno conosciuti. Durante questo percorso esploreremo il mondo delle due ruote con l'occhio di chi le bici le pensa, le disegna e le progetta, per capire come il design faccia parte di...beh, quasi tutto!



LABORATORI BREVI

*Durata:
durata: 45 min - possono essere scelti in
abbinamento ai percorsi didattici, per
completare l'esperienza di visita al Museo*

*I destinatari dei laboratori brevi sono
principalmente gli studenti della scuola
dell'infanzia e della primaria.*

4.

LA MIA BICI FANTASTICA

DESTINATARI:
infanzia, primaria

*I laboratori sono uno spazio/tempo in cui la
manualità, la creatività e il pensiero dei bambini
e dei ragazzi viene sollecitato, a partire dagli
stimoli che emergono dalla visita alla collezione
del Museo.*

Dopo aver osservato tante biciclette incredibili è arrivato il tuo momento: crea una bici con i materiali di recupero che ti forniamo (tappi, stecchi e buffi accessori). Riproduci il telaio, il sellino, i pedali e il manubrio e poi... ai pedalare la tua fantasia!

BICI PARLANTI

DESTINATARI:
primaria

A gruppetti, i bambini scelgono una bicicletta della collezione e inventano una storia sonora, fatta di dialoghi e suoni che la stessa bici produce. Le scenette registrate, con il loro soundscapes di campanelli, freni, catene ecc daranno vita ad un simpatico podcast da portarsi a casa e con cui sorprendere i genitori!

IL SASSO- MESSAGGIO PER LA MOBILITÀ SOSTENIBILE

DESTINATARI:
primaria

E' importante lanciare un messaggio al mondo: "Andiamo in bici per salvare il pianeta!" Ricorda: nessuno ha più forza di un bambino o di un ragazzo che chiede rispetto per il futuro della terra. Dopo aver ragionato attraverso gli strumenti del pensiero sistemico, ciascun bambino elabora uno slogan d'effetto, progetta e disegna il suo sasso-messaggio. A lasciare il sasso in un luogo significativo sarai tu, ambasciatore del Museo per un futuro di sostenibilità.



LABORATORI LUNGI

*Durata:
1 h 30' - Possono essere abbinati ai percorsi
didattici per trascorrere un'intera giornata
al museo.*

*I destinatari di questi laboratori sono
principalmente gli studenti della primaria,
e della secondaria di I grado*

5.

I laboratori lunghi sono momenti con una parte importante dedicata alla manualità e alla creatività, per realizzare un'esperienza laboratoriale completa e vivere il laboratorio come luogo di ricerca, sperimentazione e riflessione.

SAI AGGIUSTARE LA TUA BICI? LABORATORIO DI AUTORIPARAZIONE

DESTINATARI:
primaria, secondaria di I grado

Il Museo si trasforma in un'officina per insegnare a tutti i ragazzi come prendersi cura e aggiustare le proprie biciclette. Cacciaviti, chiavi inglesi, pompe, camere d'aria e toppe, ce n'è per tutti! I bambini e ragazzi sono invitati a portare le proprie biciclette personali, ma se questo non fosse possibile il Museo ha molte biciclette con cui allenarsi nell'autoriparazione



VISITA GUIDATA CON APPROFONDIMENTI TEMATICI

*Durata
1 h - le visite guidate tematiche
si possono abbinare ad un laboratorio,
ad un'escursione nel territorio o alle
proposte del Museo Etnografico*

6.

Al Museo della bicicletta proponiamo visite guidate per le scolaresche del secondo ciclo della primaria e della scuola secondaria di primo e secondo grado che desiderano conoscere il patrimonio racchiuso in questo Museo.

I temi che si possono approfondire con una visita guidata sono:

- **Donne e bicicletta**
- **I mestieri su due ruote**
- **I grandi ciclisti italiani**
- **Giochi e bici**
- **Bici e design**
- **La prima volta in bicicletta**



INFO, COSTI E CONTATTI

7.

Associazione ISOIPSE - Impresa Sociale

Per informazioni ci trovate:

- **al tel o whatsapp al**
3519927115
(lunedì e martedì con orario dalle 8.30 alle 12.30)
- **via mail a**
servizieducativi@isoipse.it

PRENOTAZIONI

Contattare l'Associazione Isoipse per fissare la data delle attività. **Quindi vi verrà inviato il link al modulo di prenotazione**

Le prenotazioni per il corrente anno scolastico devono pervenire all'Associazione entro il mese di Gennaio.

DISDETTE

Eventuali disdette devono essere comunicate **per posta elettronica entro una settimana prima** della data fissata.

COSTI

- 1 visita guidata tematica: 80 euro
- 1 percorso didattico: 130 euro
- La mattina al museo - 1 percorso + 1 laboratorio breve: 170 euro
- La giornata al museo - 1 percorso + 1 laboratorio lungo: 250 euro
- La giornata al museo - 1 escursione nel territorio + 1 percorso al museo o 1 laboratorio lungo: 280 euro

N.B.

Il biglietto di entrata al Museo è gratuito per tutti